



Vernieuwend
zicht op
*bewegings
vrijheid*

Contactgegevens

Loopcentrum voor Sport en Orthopedie
Kerkstraat 6
7442 ED Nijverdal

0548 611705
info@loopcentrum.nl
loopcentrum.nl

P achter Loopcentrum

Wil je meer te weten komen over het Loopcentrum en onze werkwijze, kijk dan op:

→ loopcentrum.nl



BlauMaschine
ontwerp & fotografie



Loopcentrum
voor Sport en Orthopedie



Als lopen een probleem wordt

Loopcentrum voor Sport en Orthopedie is een orthopedisch schoentechnisch bedrijf in Nijverdal dat voortkomt uit Delta Orthopedie, opgericht in 1991. Wij zijn gespecialiseerd op het gebied van hypermobiliteit, orthopedie en kinderorthopedie.


Onze missie is om zoveel mogelijk mensen met bewegingsbeperking te adviseren en te begeleiden naar voor hen optimale bewegingsvrijheid. Ons bedrijf onderscheidt zich van andere orthopedisch schoentechnische bedrijven door onze geavanceerde aanmeetprocedure, waarbij we de unieke vacuümkussen-methodiek hebben ontwikkeld. Deze maakt het mogelijk om driedimensionale mallen te maken, wat gegarandeerd tot de optimale pasvorm van het aangepaste schoeisel leidt.

Bewegen

Door de hoge mate van beweeglijkheid ervaren mensen met veel mobiliteit, chronische klachten op het gebied bij staan, liggen en lopen. Het kapsel rond de gewrichten voorziet niet in voldoende stevigheid waardoor de spieren en pezen met extra kracht moeten compenseren. Door de verhoogde spieractiviteit wordt soms pijn bij de aanhechting van spieren ervaren. De spieren dienen als natuurlijke compensatie bij overbeweeglijkheid. Hierdoor zijn de pezen en aanhechtingspunten meer belast waardoor het botvlies rond de aanhechting van de pees pijnlijk aanvoelt.

Groei

Door toenemende beperkingen gaan mensen zich steeds minder bewegen. De hulpvraag neemt toe en je wordt steeds afhankelijker. Onze cliënten ervaren dat ze weer meer zelfstandig kunnen functioneren en gaan daardoor weer plannen maken. De loopafstand neemt weer toe en zijn zij meer bewust geworden van hun mogelijkheden en raken weer meer betrokken met hun omgeving.



“Wie de wereld wil bewegen, zal eerst in beweging moeten komen

- Socrates

Bewustzijn

Het toenemen van bewustzijn maakt het mogelijk dat de oude werkwijze binnen de Orthopedie losgelaten wordt. Alleen dan kunnen de zorgkosten verminderd worden.

Onze cliënten hadden graag eerder bij Loopcentrum willen komen maar werden vaak door oude verwijsstructuren hiervan afgehouden. De mens wil steeds meer vrijheid ervaren en vrijheid van keuze hebben waar en door wie men geholpen wil worden.

Vrijheid

Meer vrijheid staat direct in relatie met het recht van keuze waardoor meer bewegingsvrijheid wordt ervaren. Cliënten zijn zich er niet altijd van bewust dat zij recht hebben op zorg en vrij zijn om hun behandelaar te kiezen. Huisartsen en Specialisten hebben zich verplicht om onafhankelijk, zonder enig belang van andere zorgverleners, de patiënt te adviseren. Door de innerlijke groei en bewustzijn komt de verandering in de zorg in beweging.

Vacuümmethode

Ieder behandelplan bestaat uit een paar individueel vervaardigde therapiezolen die samengesteld zijn na onderzoek en bewegingsmogelijkheden. Het hele productieproces wordt binnen Loopcentrum uitgevoerd waardoor de kwaliteit kan worden gegarandeerd. Na het afleveren wordt er altijd een controle afspraak gemaakt om de bevindingen van de cliënt te beoordelen en het looppatroon eventueel bij te stellen.

Vacuümkussen

Het kussen is vervaardigd van natuurrubber en gevuld met speciaal vormzand. Door met een vacuümpomp de lucht uit het kussen te zuigen wordt het zand een stevige vormbare massa.

Voet in kussen

De voet wordt in gecorrigeerde stand in het kussen gedrukt waarbij rekening wordt gehouden met de hielheffing en de teensprong. Tijdens het vacuümzuigen van het kussen kan tegelijkertijd de voet nog worden na gecorrigeerd. Nadat beide voeten dit proces hebben ondergaan kan de cliënt erop staan, waarna de laatste correctie aan de onderkant en zijkant wordt aangebracht.



Kussen met gips mal

In het vacuümkussen wordt modelgips gegoten die de basis vormt voor het productieproces. Het referentievlak is de bovenkant en de stand waarnaar de therapiezool wordt geschuurd. Alle gewenste correcties vanuit de onderkant en zijkant zijn vastgelegd in de gipsmal. Ook de juiste hielsprong en teensprong zijn in de gipsmal aanwezig.

Diverse soorten 3 D mallen

De mallen kunnen vanaf 2,5 jaar worden aangemeten en vormen de basis van ieder productieproces. Door gips te gieten in het vacuümkussen wordt het bovenvlak een referentievlak die voor de productie noodzakelijk is.

Diverse therapie zolen

OIVT - Orthopedisch Individueel Vervaardigde Therapiezool

Voor iedere medische indicatie is er een Therapiezool concept ontwikkeld die meestal uit 3 lagen bestaat.

- 1e laag buffermaterialen
- 2e laag verstevigende materialen
- 3e laag afgestemd op doel en gewicht

Carbon zool

De uitvoeringsvorm en samenstelling hangt af van mobiliteit van de banden, de bewegelijkheid van de gewrichten in combinatie met spierkracht. Het bewegingspatroon kan door het aanbrengen van een afwijking onder de Therapiezool beïnvloed worden.



Kinderorthopedie

Kinderorthopedie is een van de specialismen binnen het Loopcentrum. Ruim 500 kinderen vanaf 2 t/m 17 jaar worden behandeld voor uiteenlopende klachten. De werkmethode van Loopcentrum is er op gericht om met behulp van correctie- en therapiezolen de stand en het bewegen van het kind tijdens de groeiontwikkeling te beïnvloeden.

Korte indruk

Bij Loopcentrum staat het kind in zijn ontwikkeling centraal. Wij hebben te maken met groei en ontwikkeling, en vaak fysieke belasting door sport. Kinderen hebben niet altijd klachten, ook wanneer er een scheefstand of vergroeiing in de rug aanwezig is. De kinderen ervaren vaak geen problemen bij extreem doorzakken van de voetbogen. Het is dan ook erg belangrijk dat onze behandelaars veel klinische ervaring hebben om het kind te kunnen beoordelen op hun ontwikkeling.

Vaak wordt er met andere hulpverleners samengewerkt, zoals manueel therapeuten, om de ontstane disbalans van de spieren positief te beïnvloeden.

Klachten bij verschillende indicaties

Asymmetrie- en coördinatieprobleem bij staan en lopen / beenlengteverschil in combinatie met bekkentorsie / doorgezakte voetbogen / hakpijn zoals bij het Sever syndroom / hypermobiliteitssyndroom / scoliose en rugklachten / standafwijkingen door groeistoornis / knieklachten zoals bij Osgood Schlatter / heupklachten zoals Pertes of bij dysplasie / O-been of X-been stand / spierblessures door combinatie van factoren.

Het skelet

Het skelet geeft ons vorm en is de basis waaraan gewrichtsbanden en spieren vastgegroeid zijn. In de eerste jaren is het skelet nog niet volgroeid en ontwikkelt deze door tot een volwassen lichaam van 21 jaar.

Tijdens de groeiperiodes kan er een disbalans ontstaan tussen botgroei en soms verkorte spiergroepen die het bewegen moeilijk kunnen maken.

Mobiliteit van de gewrichtsbanden

Teveel elasticiteit van de banden veroorzaakt disbalans van het voetskelet. De stand van een kindervoet zal zich zelf oprichten wanneer er prikkels zijn die de spieren in staat stellen om de voet bij staan en bewegen op te richten. Bij teveel elasticiteit zijn de lengte- en voorvoetbogen doorgezakt en de spieren aan de binnenzijde van het onderbeen minder ontwikkeld. Deze situatie komt veel voor bij Hypermobiliteit van alle banden en elastische vezels in het lichaam.





Kinderorthopedie



Bandages



Seves Sports

Seves Sports maakt onderdeel uit van het Loopcentrum. De grote ervaring van Willem Seves als Orthopedisch Schoentechnicus vormt de basis van de bij Seves Sports ontwikkelde producten. Vanwege de toenemende vraag vanuit de sportwereld naar aanpassingen van sportschoeisel is Seves Sports ontstaan.

Wil je meer weten over Seves Sports? Neem een kijkje op [seves.nl](https://www.seves.nl)



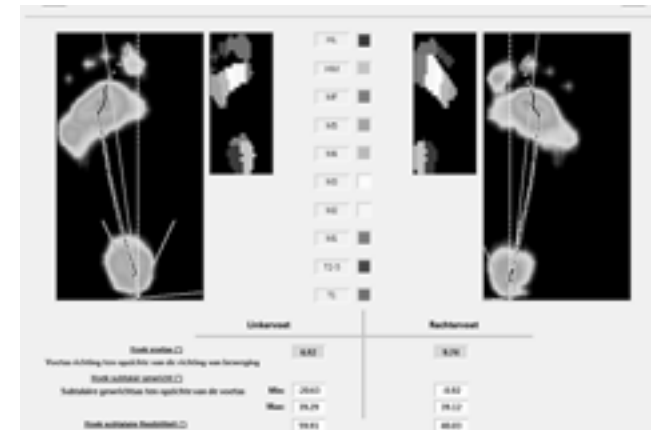
Orthopedische Therapiezool

OIVT Orthopedisch Individueel Vervaardigde Therapiezool

De zool heeft aan de binnenkant en buitenkant een doorlopend opstaande rand ofwel kuipmodel genoemd. Door het toepassen van een verstevigende materiaal-mix kan deze therapiezool alleen geproduceerd worden na een 3D gemaakte gipsmal welke na belaste aanmeet methode wordt gevormd. Vooraf wordt onderzocht wat de bewegingsassen zijn van het voet / enkel en kniegewricht. Door het vastleggen van de statische en dynamische drukmeting wordt de bewegingsuitslag geanalyseerd, waarna het aanmeten van de 3D mal wordt vormgegeven.

Wat kan er allemaal worden gerealiseerd in een OIVT:

- Drukvermindering van afzonderlijke voetzoolgedeelten
- Redresserende maatregel door verandering van de botstructuur
- Bevordering van de afwikkeling door versteviging en correctie
- Compensatie van kleine beenlengte verschillen tot 10 mm
- Stabiliserende maatregelen aan de zool
- Standverbetering



Personal pair

Deze schoenen worden seriematig vervaardigd in een schoenfabriek maar kunnen individueel worden aangepast.

De schoentechnicus dient hiervoor de omvangmaten van de voet te meten. Maatverschillen of kleine pasvorm problemen kunnen op de leest worden aangebracht voordat de schoen fabrieksmatig wordt geproduceerd. Ook kunnen er hakverhoging en afwikkeling worden verwerkt. Er wordt altijd een Orthopedische Individueel Vervaardigde Therapiezool gemaakt om de druk en stand te corrigeren. De schoenen worden in een aantal modellen geleverd. De materiaalsoorten en kleur kunnen naar uw wens worden aangebracht.

Orthopedische schoen

Deze schoenen worden individueel vervaardigd door Loopcentrum. Wanneer ook wij geen mogelijkheden meer hebben voor de OIVT of Personal Pair hebben wij de mogelijkheid om maatschoenen te maken. De schoentechnicus dient hiervoor de omvangmaten van de voet en onderbeen te meten. Voor het vervaardigen van de schoen wordt eerst volgens onze vacuüm methode een gipsmal aangemeten. Alle voorkomende pasvormverschillen en standsproblemen kunnen worden verwerkt in de mal waarover de Orthopedisch Individueel Vervaardigde Therapiezool wordt gemaakt. Als het nodig is worden extra verstevigingen in de schoen aangebracht.





Onze producten

OIVT

Orthopedisch Individueel Vervaardigde Therapiezool
De cliënt koopt zelf een confectieschoen waarin de zool wordt gedragen.

Personal Pair

Deze schoenen worden seriematig vervaardigd in een schoenfabriek maar kunnen individueel worden aangepast. Hierin wordt de Orthopedisch Individueel Vervaardigde Therapiezool gedragen. Beperkt kunnen aanpassingen van pasvorm, verhoging en afwikkeling worden aangebracht

Orthopedische schoen

Deze schoenen worden geheel individueel vervaardigd door Loopcentrum. Hierin wordt de Orthopedisch Individueel Vervaardigde Therapiezool gedragen. Alle aanpassingen van pasvorm, verhoging en afwikkeling kunnen worden aangebracht.

Reflexologie

Bij Loopcentrum kunt u terecht voor een voetrreflex-behandeling. Deze is speciaal gericht op uw klacht. Ook kunt u hier terecht voor een heerlijk ontspannende voetmassage. De behandelingen worden gedaan door Marjo Seves, zij werkt al jaren als reflexoloog bij Loopcentrum. Er is een speciale behandelkamer ingericht voor deze voetbehandelingen.

Celzouttherapie & Bachbloemsem Remedie

Bij Marjo kan je ook terecht voor **Celzouttherapie** en **Bachbloesem Remedie**. Celzouten zijn natuurlijke mineralen, die in het lichaam voorkomen. Deze mineralen zitten in en om de cellen en spelen een belangrijke rol in de stofwisseling. Bachbloesem remedies zijn vloeibare plantenextracten die kunnen worden ingezet om je emotioneel evenwicht weer terug te vinden en vrolijk en vol vertrouwen vooruit te kijken.



Marjo Seves is mede-eigenaar van Loopcentrum en al jaren werkzaam als reflexoloog.

Korte indruk over reflexologie

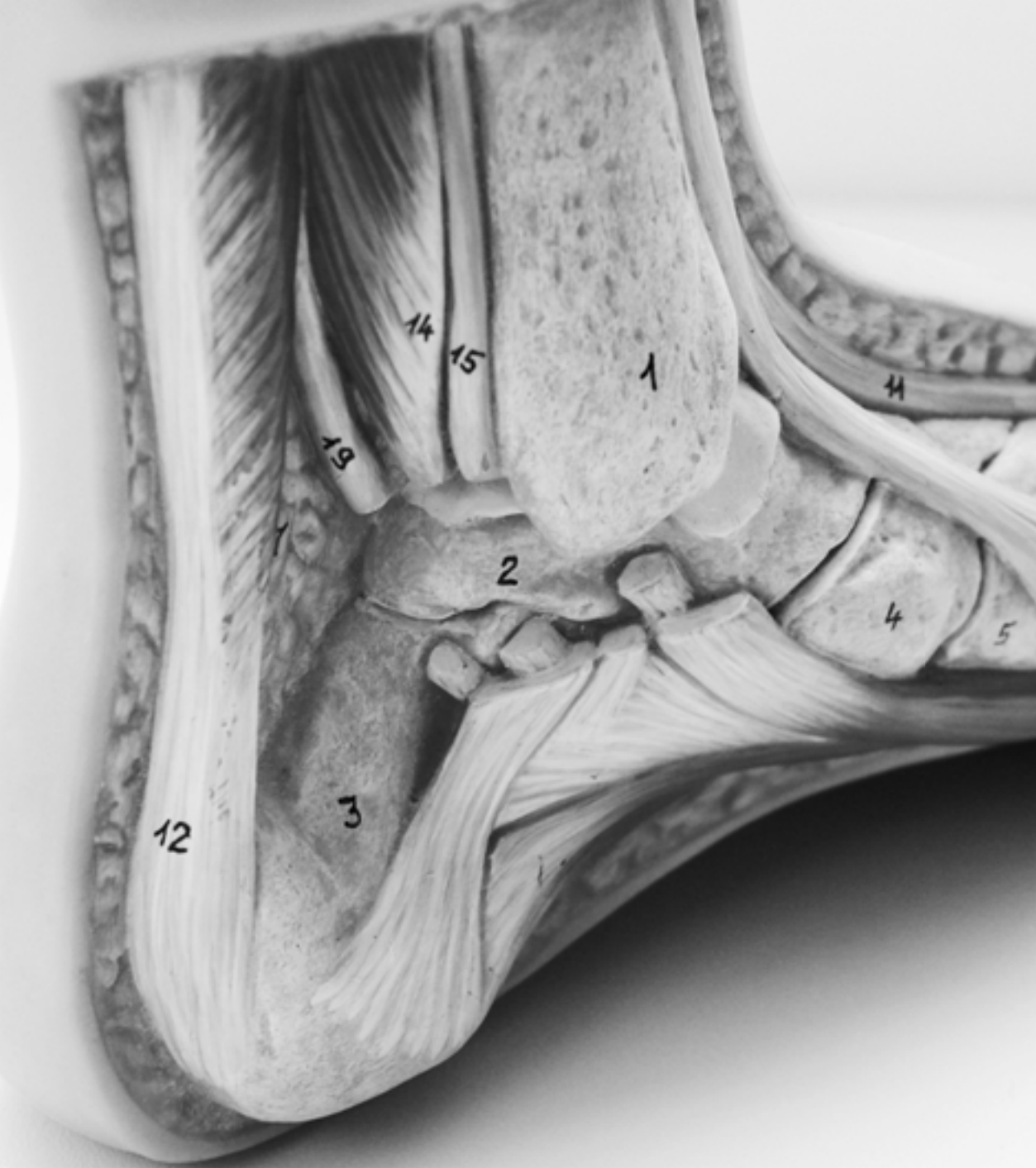
Bij reflexologie gaan we er vanuit, dat zich op handen en voeten reflexgebieden bevinden, die corresponderen met alle klieren, organen en andere delen van het lichaam. Meestal zullen in eerste instantie de voeten worden bewerkt, omdat deze met zo'n 6000 zenuwuiteinden heel goed reageren op reflexbehandeling.

Voetrreflexologie is een effectieve therapeutische voetbehandeling. Met voetrreflexologie behandel je via de voeten de mens als geheel. Als je ziek bent of uit balans, dan raken de energiekanalen geblokkeerd. Bij reflexologie worden blokkades opgeruimd en de energiestroom komt weer op gang. Het natuurlijke evenwicht tussen lichaam en geest herstelt zich. Reflexologie geeft ook verlichting bij stress en spanning. Het verbetert de doorbloeding en heft blokkades op. Zo ontstaat een goede balans tussen lichaam en geest.

Reflexologie is daarom zeer geschikt als aanvulling op een reguliere behandeling.



Meer weten over de behandelingen?
loopcentrum.nl/reflexologie



*“Uit de grootste discipline groeit
de grootste vrijheid*

- Paul Valery

Maak contact

Onze informatie kan nooit volledig zijn naar uw wensen. Voordat u besluit om een afspraak te maken bieden wij u de gelegenheid om een persoonlijk advies te vragen aan een van onze behandelaars. Of het nu gaat over een second opinion of dat u voor het eerst bent doorverwezen, proberen wij u persoonlijk te adviseren wat voor u de beste oplossing is.

Maak een afspraak

Dit kan door het afsprakenformulier op de website in te vullen of u kunt bellen naar 0548-611705
loopcentrum.nl

Informatiesites

loopcentrum.nl
seves.nl